



## Филиал АО «ДРСК» «Приморские электрические сети»

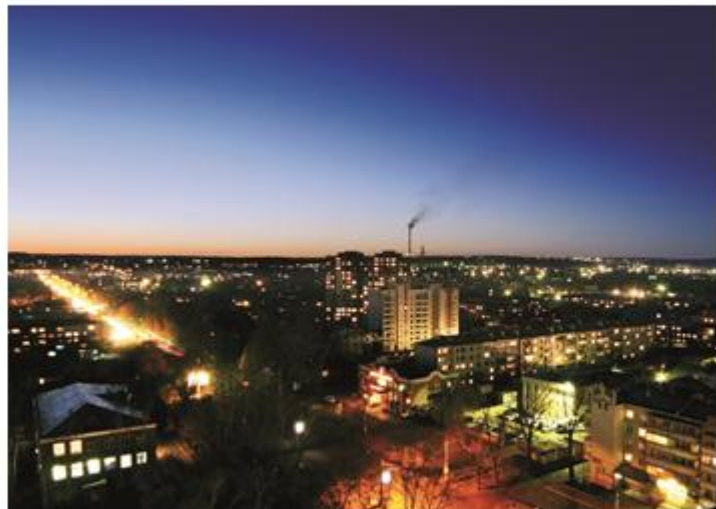


**Защитим наших  
детей от  
электрического тока!**

### Что такое электроэнергия?

Детский электротравматизм:  
вопросы и ответы

Электрическая энергия заставляет работать все вокруг нас – от домашних утюгов до поездов. Электричество начинается с атомов, в которых находятся крошечные частицы – электроны и протоны. Взаимодействие этих частиц и создает электричество.



Электричество вырабатывают на электростанциях

Выработанная электроэнергия передается потребителям по линиям электропередачи и подстанциям. Сотни километров занимает путь электроэнергии от ГЭС до выключателя в вашем доме.



**ЛЭП (линии электропередачи), подстанции - объекты повышенной опасности!**



На опорах ЛЭП и ограждении подстанций размещают предупреждающие знаки. Эти знаки предупреждают и запрещают приближаться к энергообъектам..

## Запомни предупреждающие знаки!



Если ты увидишь  
оборванный или провисший  
провод

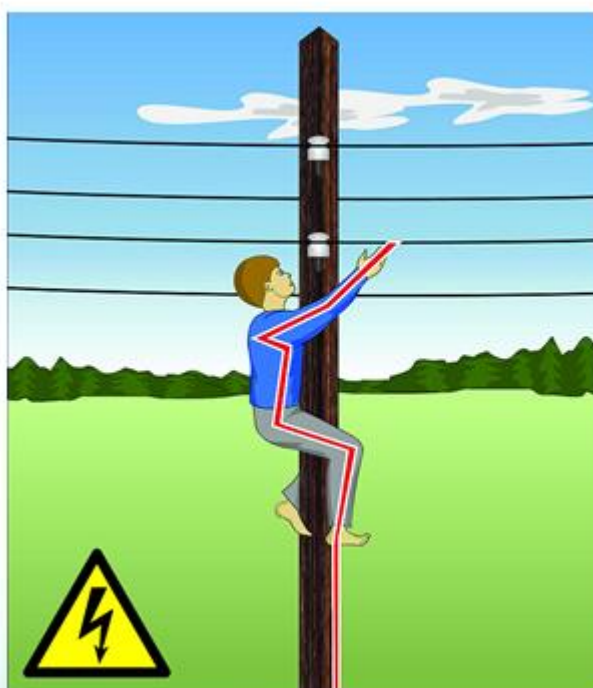
**НЕ ПРИКАСАЙСЯ И НЕ  
ПРИБЛИЖАЙСЯ!**

Даже при приближении к  
лежащему на земле  
проводу человек может  
быть поражен  
электрическим током.



**ОСТАНОВИСЬ!**

Влезая на опору линии  
электропередачи, ты  
подвергаешь свою жизнь  
опасности!



### ОСТАНОВИСЬ!

Нельзя набрасывать на провода проволоку и другие предметы



### ОСТАНОВИСЬ!

Не подходи близко! Внутри ток высокого напряжения! Тебе грозит смертельная опасность!!!  
Обращай внимание на предупредительные знаки!



## Чем опасен электрический ток?



## Чем опасен электрический ток?



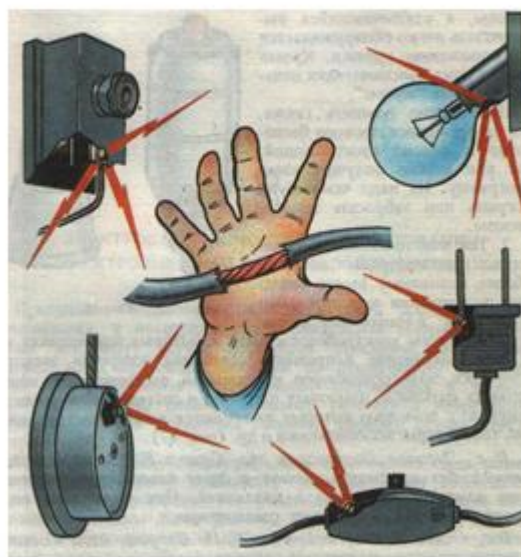
**Главные причины трагических случаев с детьми** – это шалость и озорство вблизи линий электропередачи и подстанций, прикосновение к оборванным проводам, оголенным проводам, оголенным токоведущим частям штепсельных розеток, патронов, выключателей и электроприборов, включенных в сеть.

**Знание электрического** предупреждает случаи,

**опасности тока** трагические случаи,



Во избежание несчастных случаев от поражения электрическим током, необходимо каждому учащемуся представлять себе опасность действия электрического тока, твердо знать и неуклонно выполнять в школе, дома и на улице основные правила электробезопасности!





**Категорически запрещается:** влезать на опоры воздушных линий электропередачи, на крыши вагонов, домов и строений, где близко проходят электрические провода, разбивать лампы, изоляторы, запускать бумажного змея вблизи провода, играть под воздушными линиями, а также проникать в трансформаторные подстанции или за ограду электрических подстанций и трансформаторов, открывать дверцы распределительных щитов и других электрических устройств в подъездах, подвалах, на чердаках.

Бытовые приборы и переносные светильники напряжением 220 В предназначены только для пользования в помещениях

